



Company Profile



## **Dati Azienda**

<b>Ragione sociale:</b>	e way Enterprise Business Solutions
<b>Forma giuridica:</b>	Società a Responsabilità Limitata
<b>P. IVA e C.F.:</b>	02453300788
<b>Iscrizione CCIAA:</b>	n. 02453300788 del 19/11/2001 – REA n. 166254
<b>Iscrizione INPS:</b>	n. 2505161642 del 05/11/2001
<b>Iscrizione INAIL</b>	n. 13269616 - PAT 90482007 DAL 05/11/2001



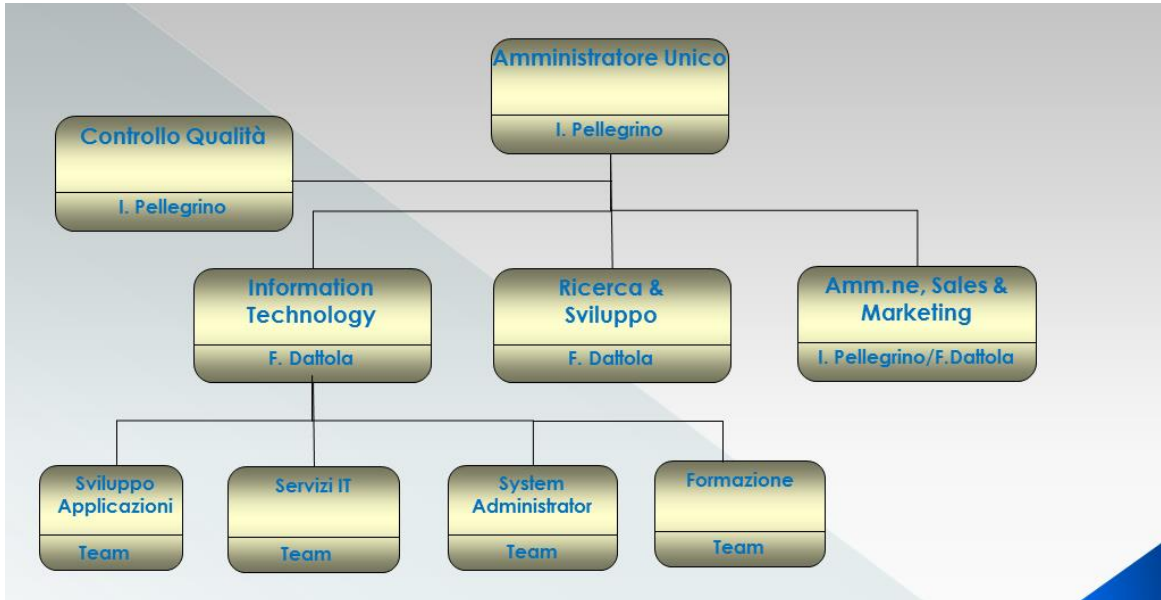
## **Oggetto Sociale**

La società, come da Statuto Sociale, ha per oggetto le seguenti attività:

- a. La prestazione di servizi informatici e dei connessi sistemi di informazione professionale;
- b. L'attività di elaborazione dati, software, consulenza informatica e formazione professionale;
- c. L'attività di analisi, progettazione informatica integrata, programmazione, realizzazione e manutenzione di software base operativo per privati e per qualsiasi tipo di ente, pubblico o privato, azienda, studio professionale.
- d. La società potrà concedere ad altre software house e/o altre aziende che operano nel settore dei computer il diritto di sfruttamento dei propri programmi, nonché dei programmi di terzi per i quali è in possesso di autorizzazione a farlo.

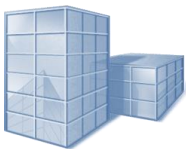


## Organigramma



## Attività e Core Business

- Analisi, progettazione, sviluppo, installazione, manutenzione ed assistenza di sistemi informatici;
- Consulenza tecnico-professionale in ambito IT;
- Organizzazione ed erogazione di Servizi di Formazione;
- Progetti di R&S;



## Sede

L'azienda opera su tutto il territorio nazionale dal 2001. La sede legale ed operativa è a Cosenza in Via Panebianco - Complesso Città Domani.



## Storia

e way Enterprise Business Solutions S.r.l., di seguito “e way”, è una struttura professionale **giovane** e **dinamica** ad alto contenuto innovativo, prevalentemente specializzata in ambito **Information Technology**. Fondata nel 2001 su iniziativa di un ristretto numero di professionisti, con consolidata esperienza nel settore IT maturata in diverse aziende nazionali, quindi come spin-off di precedenti realtà aziendali, “e way” è composta da **personale altamente specializzato e qualificato che fa dei servizi ad alto valore aggiunto il suo punto di forza**.

Nel 2005 la “e way” per rafforzarsi sul mercato nazionale ha acquisito un ramo di azienda della Quad E.B.S. S.p.A, una società di Roma specializzata nel settore IT e, più precisamente, nella disciplina, organizzazione e coordinamento delle attività basate sui prodotti applicativi della Oracle Corporation, noti come Oracle Applications, e su prodotti di BPM. Ciò ha consentito ad “e way” di acquisire ulteriori competenze e referenze su alcuni Clienti quali: Citel, Chorus Consulting, Gruppo Confor, Hertz Italiana, Kelyan, Sogei, Tiscali, Maiorana, Kpmg, Consorzio Nazionale Concessionari in ambito Oracle Applications e Grandi Stazioni in ambito Business Process Management, ivi compresa la progettazione, installazione, assistenza, implementazione e vendita dei relativi sistemi applicativi.

Nel corso del 2010 la “e way” ha perfezionato l’ingresso come nuovo Socio nel **Centro di Competenza ICT SUD scarl**. Si tratta di un Polo Tecnologico con sede presso il Campus dell’Università della Calabria, e più precisamente di un Centro di Competenza a rete nelle 6 Regioni dell'area Obiettivo 1, per l’erogazione di servizi di trasferimento tecnologico mirati alla qualificazione o riqualificazione della domanda e dell'offerta, di soluzioni che impiegano tecnologie nel settore ICT.

A fine 2018 la “e way” insieme ad altri partner pubblici (Università della Calabria, Università Magna Graecia di Catanzaro e Università degli Studi Mediterranea di Reggio Calabria) e privati (società primarie del settore ICT e di servizi) ha costituito una società consortile a responsabilità limitata denominata **ICT NEXT** quale soggetto Gestore del **Polo di Innovazione “ICT e Terziario Innovativo”**. (Avviso per la selezione dei soggetti gestori dei Poli di Innovazione Asse: 1 Azione: 1.1.4. – 1.5.1. Fondo: FESR – BURC 13/12/2017, Decreto Dirigenziale n. 12303 del 29/10/2018).



## Mission

La *mission* di “e way” è quella di soddisfare le **reali necessità del Cliente** sia pubblico che privato, non costringendolo ad utilizzare prodotti preconfezionati, ma, piuttosto, cercando di supportarlo nella scelta e nella realizzazione della **soluzione più adeguata** alle sue esigenze.

La professionalità del team di lavoro, lo spirito imprenditoriale, la creatività e la voglia di non subire il mercato, ma di esserne protagonisti propositivi e coinvolgenti, spingono l’azienda a ricercare **attività innovative e nuove soluzioni** con l’obiettivo di allargare la nicchia di mercato nella quale la società è posizionata, auspicando una conseguente crescita del fatturato ed ampliamento del portafoglio clienti.



## Competenze

Il **core business** di “e way” è la **progettazione, lo sviluppo, l’implementazione l’assistenza e la manutenzione di sistemi informatici aziendali, nonché la progettazione ed erogazione di servizi formativi**. “e way” offre prodotti e servizi innovativi **personalizzati e di elevato standard qualitativo** su tutto il territorio nazionale.

La società vanta un elevato know-how su tecnologie Oracle, Java, Microsoft e Web based, sull’automazione dei processi e sull’assistenza sistemistica e applicativa, grazie ad un team composto da specialisti (progettisti, analisti, sistemisti, programmatori software) *certificati* in grado di progettare e realizzare strutture organizzative, tracciare percorsi di sviluppo, programmare e **trasformare i processi di cambiamento aziendale in reali opportunità di successo**.

### L’azienda è in grado di realizzare attività di:

- Progettazione e Sviluppo Software
- System & Database Administration
- Gestione Reti e Sicurezza
- Formazione
- Ricerca e Sviluppo



## Organico – Staff Tecnico

L'organico in forza alla società è costituito da n. 14 unità a tempo indeterminato e 6 consulenti esterni. Tutte le figure professionali hanno elevate **competenze**, intese in termini di capacità, conoscenze ed **esperienze** accumulate. Si tratta prevalentemente di ingegneri informatici, oltre a ingegneri gestionali, ingegneri meccanici, ingegneri delle telecomunicazioni e laureati in economia.



## Il Sistema di Partnership

Attualmente "e way" vanta stretti rapporti di collaborazione relativamente a tematiche di Ricerca e Sviluppo, con i seguenti due organismi:

- **D.I.M.E.S** – Dipartimento di Ingegneria Informatica, Modellistica, Elettronica e Sistemistica dell'Università della Calabria
- **GRAF S.p.A** (<http://www.grafspa.it/>) - laboratorio riconosciuto dal MIUR, il Ministero dell'Istruzione, dell'Università e della Ricerca, iscritto all'Albo dei laboratori di ricerca esterni pubblici e privati altamente qualificati con il Decreto Dirigenziale n. 1701/Ric. del 27 novembre 2002 pubblicato sulla Gazzetta Ufficiale del 12 dicembre 2002 n. 291.

A valle dell'accordo di collaborazione tra "e way" e GRAF dal 01 Agosto 2008 la GRAF S.p.A. ha aperto una unità produttiva presso "e way". Ciò testimonia la volontà dell'azienda di valorizzare le proprie competenze, incrementare il suo impegno nella Ricerca e Sviluppo avvalendosi di un partner riconosciuto dal MIUR, nonché la sua capacità di attrarre grandi realtà che siano in grado di collaborare, creare e sfruttare possibili sinergie e porre le basi di un ecosistema dell'innovazione in Calabria.

A questi rapporti di partnership si aggiungono:

- la convenzione di tirocinio di formazione ed orientamento che "e way" ha stipulato con l'**Università degli Studi della Calabria – Dipartimento di area "Ingegneria" e Dipartimento di Area "Scienze Matematiche, Fisiche e Naturali"**;
- il protocollo di intesa che "e way" ha sottoscritto con la **PROVINCIA DI COSENZA Settore Formazione Professionale**;
- la collaborazione con l'**Associazione DOMINO** che è un Ente di Formazione accreditato presso la Regione Calabria;
- la collaborazione con note società del settore IT (**Gruppo SCAI** di Torino, **X View** ed **Eco-Mind** di Milano, **Engineering Ingegneria Informatica** di Firenze) per lo sviluppo di progetti *in house*;
- il contributo professionale di **Aresoft** con cui la "e way" ha instaurato un rapporto di partnership in ambito Oracle per la gestione dei clienti



## Ricerca e Sviluppo

L'azienda si è posta l'obiettivo di realizzare progetti finalizzati a introdurre innovazione tecnologica nel mercato in cui opera, per accrescerne la competitività nel più ampio contesto nazionale.

### Progetti Conclusi:

- ✓ **“Nuove Tecniche e strumenti per la gestione di basi di dati distribuite”**, Piano di Sviluppo Aziendale (PSA) decreto N. 220801 del 30/12/2008, bando Pubblico “Pia – Pacchetti Integrati Di Agevolazione” e “Contratti Di Investimento Industria, Servizi E Artigianato”, è stato finalizzato alla realizzazione di un Progetto di Ricerca e Sviluppo Tecnologico che ha previsto la definizione e messa a punto di un sistema prototipale, denominato SQUID (System for QUerying and Integratine Database), per l'integrazione e gestione dei dati in ambiente distribuito.
- ✓ **“Polinice+”**, Decreto MSE del 23.12.2013 N. 2315 FIT – Fondo speciale rotativo per l'Innovazione Tecnologica Prog. N. C02/0792/02/X17 - in R.T.I. con il D.E.I.S. (Dipartimento di Elettronica, Informatica e Sistemistica dell'Università della Calabria), con la Società Ithea (Spin off dell'Università della Calabria), con il Centro di Competenza ITC SUD e con la Società Exeura.  
Polinice+ è un ERP 3.0 specifico per le aziende MODA & LUSO per la gestione dell'intero processo di business, in grado di adattarsi velocemente a nuovi modelli organizzativi.
- ✓ Progetto del **“Ministero dell'Istruzione, dell'Università e della Ricerca”**: agevolazioni per contributi di cui all'art. 14, comma 1, lettera a) del D.M. n. 593 dell'8 agosto 2000 - (comunicazione di ammissibilità DM n. 63738 del 25/07/2013). Le attività di ricerca svolte hanno riguardato le seguenti tematiche: - Studio e definizione di modelli matematici per il monitoraggio del territorio attraverso sensori fisici/virtuali; Studio e sviluppo di tecniche e strumenti innovativi che consentano di individuare, secondo metodi geostatistici e di kriging, aree soggette a frane ed aventi dissesto idrogeologico; Modellazione, gestione ed elaborazione grafica di modelli digitali; Sviluppo di strumenti per la gestione integrale del territorio.
- ✓ **“SINSE+. Sistema di reasoning e tutoring su grandi moli di dati”** - Progetti di R&S settori strategici regionali L.I. 1.1.1.2 POR Calabria FESR 2007/2013, Avviso N.15816 del 22/11/2013; n.1 del 02/01/2014 – Il progetto di ricerca è stato realizzato in ATS con Unical (DIMES), Contesti Srl e Ithea Srl e si è focalizzato sullo sviluppo di una piattaforma che usufruisce di **open data** per l'analisi, attraverso cruscotti interattivi di sintesi, dei dati degli indicatori di interesse sociale ed economico di un territorio, con particolare riferimento all'ambito socio-sanitario.
- ✓ **“Social Commerce”**: Progetti di R&S settori strategici regionali L.I. 1.1.1.2 POR Calabria FESR 2007/2013, Avviso N.15816 del 22/11/2013; n.1 del 02/01/2014. Il progetto di ricerca ha definito un modello architettonico per lo sviluppo di una piattaforma di social commerce che sfrutti al meglio i meccanismi partecipativi degli utenti tipici delle

piattaforme di **social network** a fini promozionali ed analitici per il commercio.

- ✓ **Cyber Security**: Il progetto rientra nel Programma Operativo Nazionale Ricerca e Competitività (PON) 2007-2013 del MIUR ed all'interno della costituzione del Distretto Tecnologico, localizzato nella Regione Calabria nell'area di Cosenza, il cui ambito di specifico interesse è rappresentato dalla Cyber Security. Il progetto "Protezione dell'Utente Finale", collocato all'interno del Distretto Tecnologico di Cyber Security, si è focalizzato su una specifica tematica di ricerca della **sicurezza informatica**.

Progetti in corso:

- ✓ **"SIMPATICO: Sistema Informativo Medico PATologie Complesse 3D"**: Il progetto rientra nel POR CALABRIA FESR-FSE 2014-2020 ed è realizzato in ATS con l'Università della Calabria – Dipartimento di ingegneria Informatica, Modellistica, Elettronica e Sistemistica e l'Università Magna Graecia - Dipartimento Medicina Sperimentale Clinica. Il progetto è relativo alla realizzazione di una piattaforma software prototipale integrata che supporti il personale medico nella diagnosi e nel trattamento di malattie croniche e complesse attraverso l'integrazione di informazioni e la gestione di immagini ad altissima risoluzione (imaging tridimensionale) e che fornisca un valido ausilio al chirurgo durante le attività della sala operatoria.
- ✓ **"PROCTEDID: Processi e tecnologie innovative per la protezione delle identità digitali e delle informazioni personali in rete"**: il progetto rientra nel bando dei "Grandi Progetti R&S – PON 2014/2020" – Agenda digitale o Industria sostenibile, promosso dal MISE. La "e way" partecipa come soggetto aggregato ad uno dei partner del progetto, ICT SUD. Gli altri partecipanti alla compagine delle grandi imprese sono: Engineering, Poste Italiane, Resiltech, Alchemy.



## Qualità

La e way Enterprise Business Solutions S.r.l. è **certificata** ISO 9001:2015 in relazione al seguente scopo: **Analisi, progettazione, sviluppo, installazione, manutenzione ed assistenza di sistemi informatici. Progettazione ed erogazione di Servizi di Formazione. Consulenza tecnico-professionale in ambito IT.**

Ente Certificatore: **IMQ iQNet**  
N. Certificato: **9175.EWAY**  
Settori di attività: **33 - 37**







## **e** IMES 3D

“Evolution Imaging System 3D”, piattaforma software integrata rivolta al personale medico e ai tecnici specialisti del settore dell’Unità Operativa Complessa di Oncologia Medica, per la gestione, l’analisi e la visualizzazione dei dati di imaging in ambiente 3D stereoscopico. Tale piattaforma è supportata da tecnologie innovative in campo di visualizzazione 3D stereoscopica, facendo uso di paradigmi di programmazione e di pattern basati su framework di sviluppo avanzati, assicurando così al sistema scalabilità ed espansibilità funzionale.

## **e** WayFinding 3D

Applicativo web, fruibile anche da apparecchi mobile, che permette di definire un servizio di orientamento interattivo 2D/3D che consente all’utente finale di raggiungere un target destinazione a partire da un target di origine. Il sistema simula un percorso virtuale dando all’utente la sensazione di muoversi realmente all’interno di un ambiente tridimensionale. È fruibile tramite sistemi di digital signage, totem/chioschi, web e applicazioni mobili.

## **e** caf

Piattaforma software integrata per la gestione web dei servizi dedicati ai CAF (ISEE, RED, Com. Inps, IMU - TASI, 730, Unico PF), trasmissioni telematiche alle amministrazioni finanziarie, integrazione in realtime dei controlli di validazione SOGEI e INPS.

## **e** coam

Software per la contabilità ambientale degli Enti Pubblici.

## **e** phoenix

Piattaforma software modulare, costituita da tre moduli (Phoenix Tributi, Phoenix Accertamento e Phoenix Gis) per la gestione delle entrate tributarie degli enti locali ed il monitoraggio del territorio.

## **e** squid

Sistema P2P per l’integrazione e l’interrogazione di sorgenti dati distribuite su una rete (Internet, Intranet).

## **e** maint

Soluzione tecnologicamente avanzata per l’automazione, il monitoraggio, l’ottimizzazione e la gestione dell’impresa estesa nei processi di manutenzione.

## **e** ticket

Applicativo web-based che consente la gestione semplificata dei Ticket direttamente da un portale WEB. È un software altamente dinamico che può essere personalizzato per le diverse esigenze aziendali.



## Principali Referenze

### Pubblica Amministrazione



#### Comune di Milano (MI):

- ✓ Realizzazione di un sistema integrato per la gestione di turni e adempimenti organizzativi ed economici della Polizia Locale del Comune di Milano



#### Consiglio Nazionale Ricerche (MI-CZ):

- ✓ Realizzazione di un'applicazione web-based per l'acquisizione delle espressioni facciali nella Malattia di Parkinson per conto dell'Istituto di Bioimmagini e Fisiologia Molecolare (IBFM)



#### Comune di Castrolibero (CS):

- ✓ Realizzazione di un sistema IoT (Internet of Things) per la Gestione delle isole ecologiche interrate hw e sw.
- ✓ Installazione, Parametrizzazione, Caricamento dati, Assistenza e Manutenzione dell'applicativo Phoenix per la gestione dei tributi ed accertamento TaRSU e realizzazione del Portale del Cittadino.



#### Comune di Lappano (CS):

- ✓ Installazione, Parametrizzazione, Caricamento dati, Assistenza e Manutenzione dell'applicativo Phoenix per la gestione dei tributi ed accertamento TaRSU e realizzazione del Portale del Cittadino.
- ✓ Realizzazione di un WEB GIS – Geographic Information System.



#### Comune di Rovito (CS):

- ✓ Applicativo Phoenix per la gestione dei tributi (Tarsu/TIA, Acqua, ICI), Portale del cittadino, Integrazione con un sistema Web Gis.



#### Comune di Mongrassano (CS):

- ✓ Progettazione e sviluppo di 2 siti web ("Storie, luoghi e tradizioni", "Repertorio linguistico della Comunità Arbëreshe di Mongrassano") e del relativo materiale multimediale (creazione di cd rom dimostrativi). Il progetto è stato realizzato con i fondi della LR 30/10/2003 della Regione Calabria (Assessorato al Turismo).

#### Calabria Verde:

- ✓ Realizzazione Portale web di Marketing Territoriale Turistico per la promozione turistica e la valorizzazione degli elementi tipici del territorio di riferimento.

#### Comunità Montana Savuto:

- ✓ Realizzazione di un sistema web based di Contabilità Ambientale.



#### Comunità Montana Media Valle Crati Serre Cosentine:

- ✓ Realizzazione e fornitura di un portale internet con software di Contabilità Ambientale.

#### Comunità Montana Silana:

- ✓ Realizzazione di un sistema web based di Contabilità Ambientale.

#### Parco Marino Regionale Scogli di Isca:

- ✓ Realizzazione e fornitura di un Portale Internet con Software di Contabilità Ambientale eCOAM.



#### Regione Toscana:

- ✓ (tramite Engineering Ingegneria Informatica SPA) Analisi e realizzazione di applicazioni web in tecnologie Java, .Net e CMS WordPress.



#### Regione Emilia Romagna:

- ✓ (tramite Lepida Spa) servizi di supporto all'esercizio, alla manutenzione e alla evoluzione di ACI (Anagrafe Comunale degli Immobili).



#### Provincia di Cosenza:

- ✓ Realizzazione di un sistema web based di Contabilità Ambientale.

#### A.T.E.R.P. Crotonese:



- ✓ Progettazione, sviluppo ed implementazione software per gestione di ammortamento e canoni di locazione.

## Retail



### Yoox:

- ✓ Sviluppo e Manutenzione di un Portale Internet di eCommerce Multistore.



### The Reus Company Inc e Ecomark LCC:

- ✓ Realizzazione di un applicativo Web per la gestione completa di un mercatino dell'usato con sede in USA. L'applicativo consente la gestione del franchisor e dei franchisee (Progetto eReus).



### DDT Enterprise S.r.l.":

- ✓ Realizzazione di un Portale Web con ERP per la gestione delle campagne pubblicitarie "Outdoor & Indoor" e di un sistema IoT di rilevamento delle presenze/passaggi in prossimità degli impianti pubblicitari.



### Carrefour:

- ✓ (tramite Engineering) Analisi, sviluppo e progettazione di un sistema di import/export per la piattaforma di gestione budget.



### Domenico De Lucia Spa:

- ✓ Progettazione e realizzazione del portale corporate B2B e B2C, con e-shop e online magazine nel settore agroalimentare.

## Giustizia

### Palazzo di Giustizia di Milano:

- ✓ Progettazione, realizzazione, formazione, assistenza e MEV del software web per la Gestione del "Servizio Orientamento Interattivo" (SOI), nonché l'interfacciamento con i sistemi e le banche dati esistenti e l'integrazione di eventuali strutture esterne come punti informativi (Infopoint), uffici di relazioni con il pubblico (URP), target e punti di interesse;
- ✓ Progettazione, realizzazione, formazione, assistenza e MEV del software web per la Gestione delle informazioni sulle udienze "Udienza Facile" (UF), nonché l'interfacciamento con i sistemi e le banche dati esistenti e l'integrazione di eventuali strutture esterne come punti informativi (InfoPoint), uffici di relazioni con il pubblico (URP).



## Servizi



### ScaiLab - Gruppo SCAI:

- ✓ Attività di consulenza specialistica in ambito ICT.



### Engineering:

- ✓ Attività di consulenza specialistica in ambito ICT.



### Gruppo Cerved – Pitagora:

- ✓ Attività di consulenza specialistica in ambito ICT.



### Equitalia Servizi Roma:

- ✓ Assistenza sistemistica in ambito Oracle Express; Analisi, progettazione, implementazione, manutenzione ed assistenza di un Data Mart aziendale per il trattamento dei dati del controllo di gestione. Tecnologia utilizzata: Oracle DB 9i, PL/SQL, Java.

### IAD



- ✓ Attività di consulenza specialistica per lo sviluppo del sistema "Statistiche E." da integrare nel sistema eDoc. Attività di sviluppo Java e progettazione ETL con Pentaho Data Integration.



### EcoMind (MI):

- ✓ Consulenza informatica per la progettazione e lo sviluppo di soluzioni innovative per lo smart working, mediante la realizzazione di App business, tra cui GoSign, per la firma digitale nei processi approvativi, utilizzata da Infocert.



### Andromeda Esp (ora Xcal) (MI):

- ✓ Consulenza informatica per la realizzazione di Front End dinamici, di servizi in Java/spring, di app ibride native, di attività di IOT e machine learning

## Sanità



### Azienda Ospedaliera di Cosenza – Unità Operativa Complessa di Oncologia Medica (CS):

- ✓ Progettazione e realizzazione di un Portale internet con sistema informatizzato per telepatologia e teleradiologia dotato di intelligenza artificiale con algoritmi a revisione di conoscenza.



### Health Mirror:

- ✓ Realizzazione di un portale informativo clinico.

## Telecomunicazioni

**tiscali:**

Tiscali:

- ✓ Assistenza sistemistica in ambito Oracle Applications;

## Trasporti e servizi



Grandi Stazioni:

- ✓ Progettazione e realizzazione di una piattaforma di automazione dei processi di manutenzione impianti mediante SavVion Business Manager.



Alitalia:

- ✓ (tramite Engineering) Analisi, sviluppo e progettazione per l'estensione evolutiva del sistema di Gestione Assenze Personale.



Inaer:

- ✓ (tramite Engineering) Analisi, sviluppo e progettazione di un sistema di import/export per la piattaforma di fleet management OASES.



Autostrade per l'Italia:

- ✓ (tramite Engineering) Realizzazione applicativo Web per autostrade francesi.



MSC

- ✓ (tramite Engineering) Analisi, sviluppo e progettazione di un sistema per la gestione delle attività e processi di valutazione trainer/participants della MSC Academy

## Servizi ai cittadini



UCI - CAF UCI Srl:

- ✓ Realizzazione di una Multi-Piattaforma Web per l'erogazione di servizi alle 600 Sedi Caf Nazionali: Gestione ed elaborazione di Modello 730 – Isee – Red – InvCiv – Det – Imu: Realizzazione File (XML e TXT) per la Trasmissione Telematica all'agenzia delle Entrate, Inps e MEV.



CAF Italia Srl:

- ✓ Realizzazione di una Multi-Piattaforma Web per l'erogazione di servizi alle 600 Sedi Caf Nazionali: Gestione ed elaborazione di Modello 730 – Isee – Red – InvCiv – Det – Imu: Realizzazione File (XML e TXT) per la Trasmissione Telematica all'agenzia delle Entrate, Inps e MEV.

## Automotive



### NP Sistemi:

- ✓ Progettazione, sviluppo e manutenzione di un Portale Web e di un applicativo “eTicket” per la gestione delle manutenzioni nel settore automotive.



### General Motors Italia:

- ✓ Realizzazione di un progetto di inventario fisico e riconciliazione contabile dei beni ammortizzabili.



Volkswagen

### Volkswagen:

- ✓ (tramite Engineering) Analisi, sviluppo e progettazione di un sistema per la gestione del processo di recruiting delle concessionarie Volkswagen, della pubblicazione di annunci, della gestione delle candidature e relativo invio per assessment a VW.
- ✓ (tramite Engineering) Analisi, riprogettazione e sviluppo di un sistema per la gestione del processo di marketing planner, analisi dei budget e controllo, dedicato alla rete VW relativamente ai livelli Organizzato, Responsabile di Zona, Coordinatore di Area e Ufficio Vendite, divisione Volkswagen.



FIAT CHRYSLER AUTOMOBILES

### FCA:

- ✓ (Tramite Engineering) Analisi sviluppo e progettazione di un software web al fine di supportare l'utente nella creazione dei basket competitivi integrato nell'attuale applicativo di Area Marketing FCA “ISP – Competitiveness”.

## Media



### SKY- Italia:

- ✓ Sviluppo e implementazione di procedure PLSQL, C, ProC per il porting di dati gestionali.



### La7” (già TeleMontecarlo):

- ✓ Sviluppo procedura S.I.A.E mediante tools Oracle Internet Developer Suite (9iDS) e Database Oracle 9i; Conversione di archivi (lire-euro).

## Arte e cultura



### Museo Diocesano:

- ✓ Progettazione e realizzazione del portale web con Virtual Tour e foto a 360° delle opere più importanti del museo.

## Università



### Università della Calabria – Facoltà di Ingegneria:

- ✓ Realizzazione sito web.

## Aerospazio



### Agenzia Spaziale Italiana:

- ✓ (Tramite Vitrociset) Analisi e sviluppo di interfacce in ambiente Oracle Applications 11i.

## e way Enterprise Business Solutions S.r.l.

Via Panebianco s.n.c.  
– Complesso Città Domani -  
87100 - Cosenza (CS) - Italia  
Tel. +39 0984 31981  
Fax +39 0984 31591

website: [www.eway-solutions.it](http://www.eway-solutions.it)

email: [info@eway-solutions.it](mailto:info@eway-solutions.it)

pec: [eway@pec.eway-solutions.it](mailto:eway@pec.eway-solutions.it)